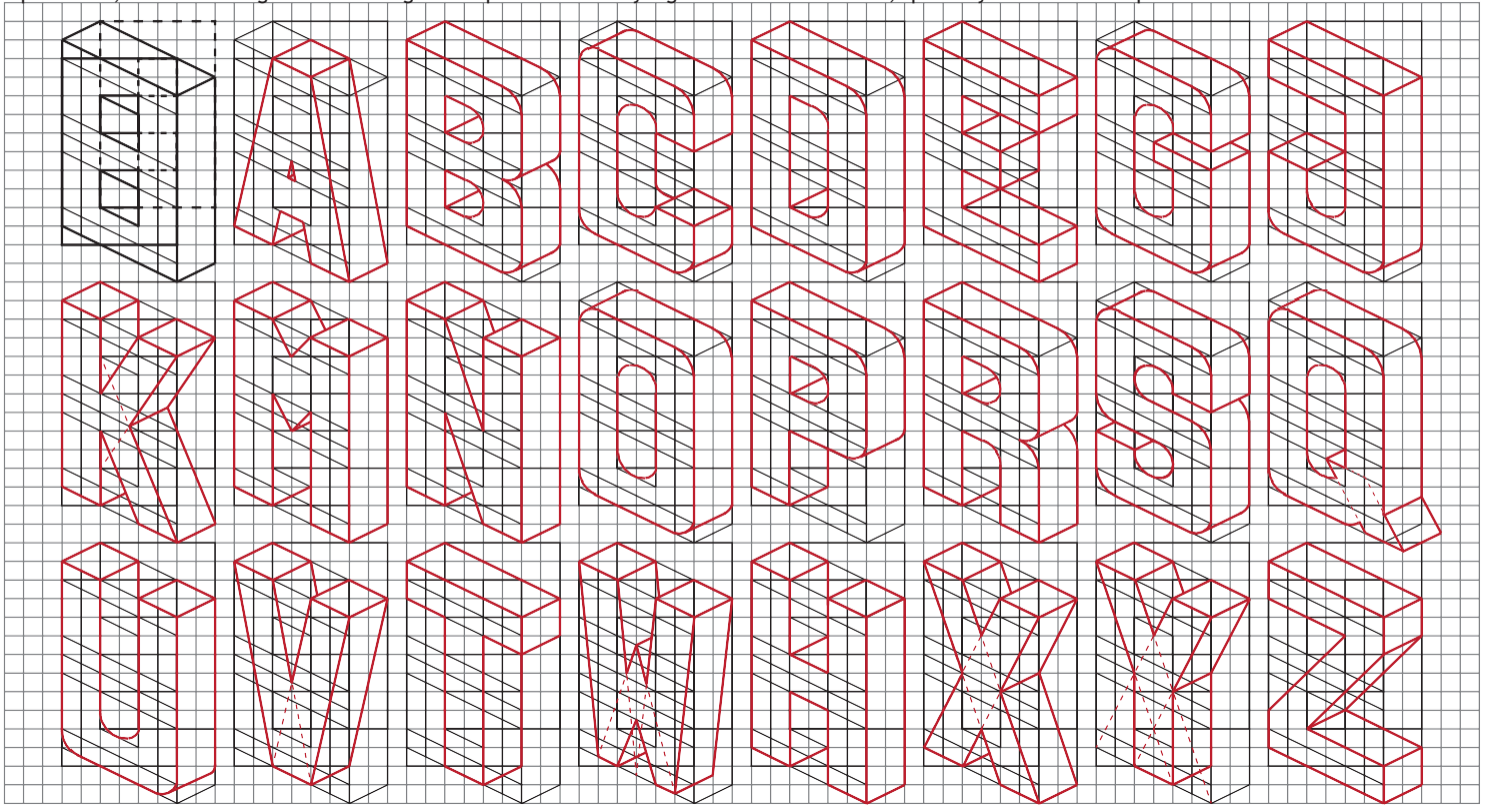




CALIGRAFÍA CON VOLÚMEN A 30° PERSPECTIVA ISOMÉTRICA

1. En una hoja cuadrículada replique los siguientes diseños; con una regla trace muy suave la guía en forma de un ocho cuadrado. Recuerde que éste es un ejemplo y faltan unas letras, las que usted debe diseñar y completar siguiendo este patrón. No use marcadores, trace la guía o molde con un lápiz afilado, los diseños caligráficos con bolígrafo o lápices de colores y regla. 2. Rotule su nombre, apellido y curso con este tipo de letra.



Al aplicarle color a sus diseños, deben quedar aproximadamente como se muestra en la imagen.





Bogotá, Distrito Capital
Secretaría de Educación Localidad 4 San Cristóbal
COLEGIO TÉCNICO JOSÉ FÉLIX RESTREPO I.E.D
"FORMANDO LIDERES EN TRANSFORMACION SOCIAL"

Resolución No. 04-223 del 21 de diciembre de 2018
Código DANE: 111001035530 Inscripción SED: 3209 N.I.T.: 860 532 516-1

